

**Kunde:**

Stadt Heide  
Rainer Otto  
Postelweg 1  
25746 Heide

**Test Standort:**

Feuerwehr-Gerätehaus  
Kirchspielsweg 3  
25746 Heide

Test Type:  HEATING     AIR CONDITIONING     REFRIGERATION     OTHER: \_\_\_\_\_  
Product Tested:  HW     LCH     LCS     CHW     CHS     AC     CAC     RU     OTHER: \_\_\_\_\_

**Type of Equipment:**

Brenner:  
Weißhaupt WG 3/N1-E  
  
Kessel:  
Buderus Lollar 405

Test Start: 26.09.12  
Test Ende: 21.10.12  
Test Tage: 26

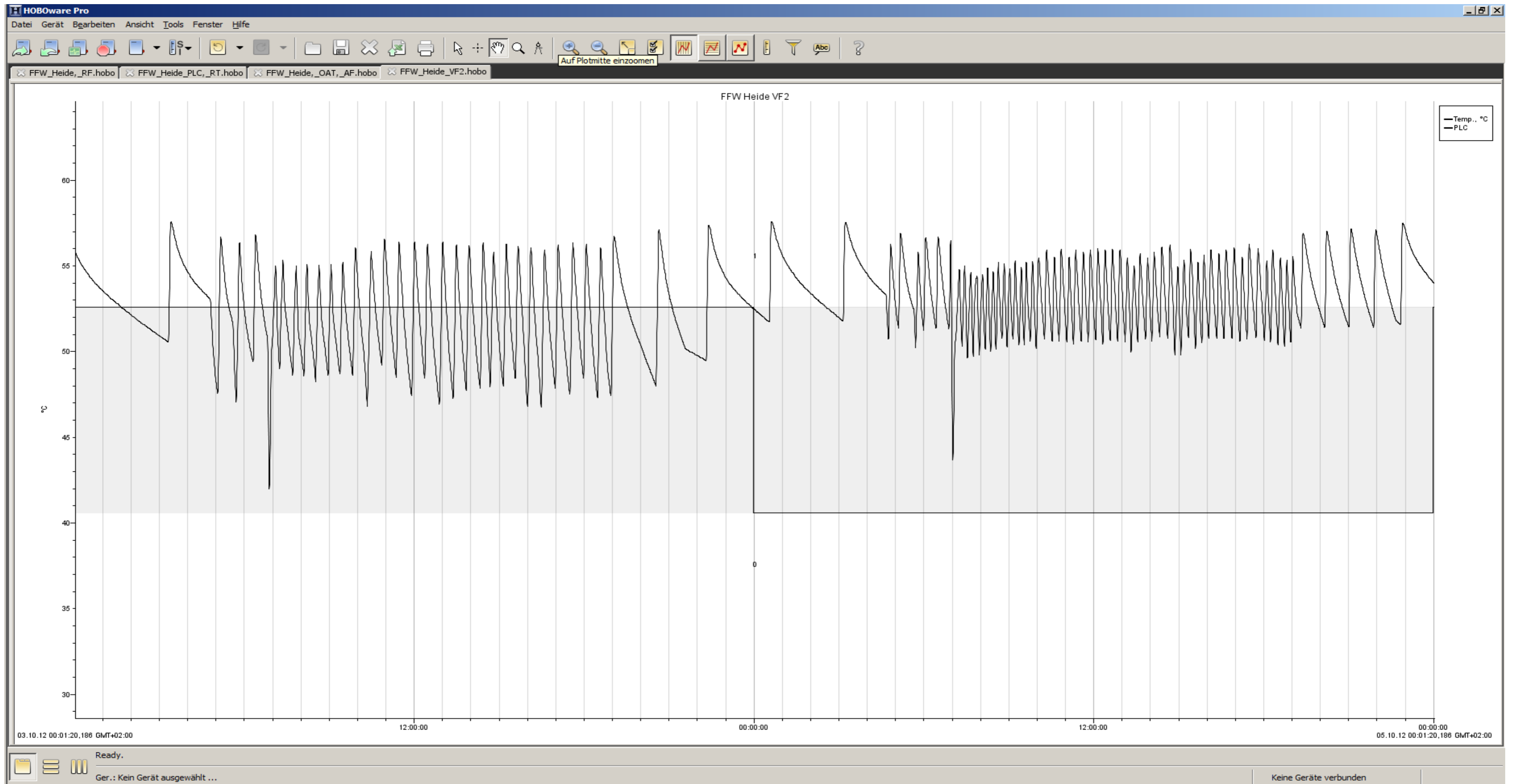
**BURNER RUN-TIME:**     in Stunden     in MIN.  
  
*IntelliCon AN-TAGE:* 57,27  
*IntelliCon AUS-TAGE:* 62,76    **The Boilers Ran 8,74% More on the Off-Days**

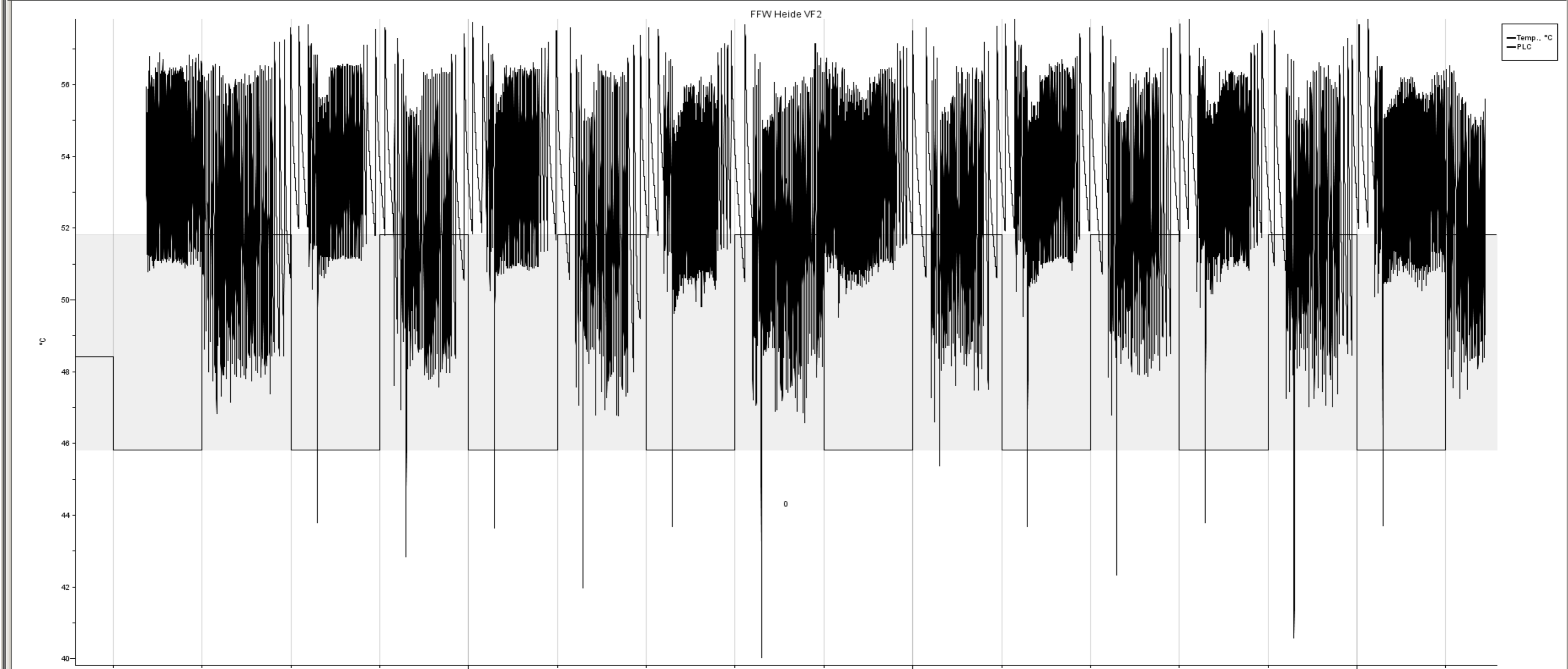
**HEATING DEGREE-DAYS (FOR TEST PERIOD)**  
  
*IntelliCon AN-TAGE:* 114,61    It was 3,5% Colder on the On-Days.  
*IntelliCon AUS-TAGE:* 110,74  
*Gesamt:* 225,35

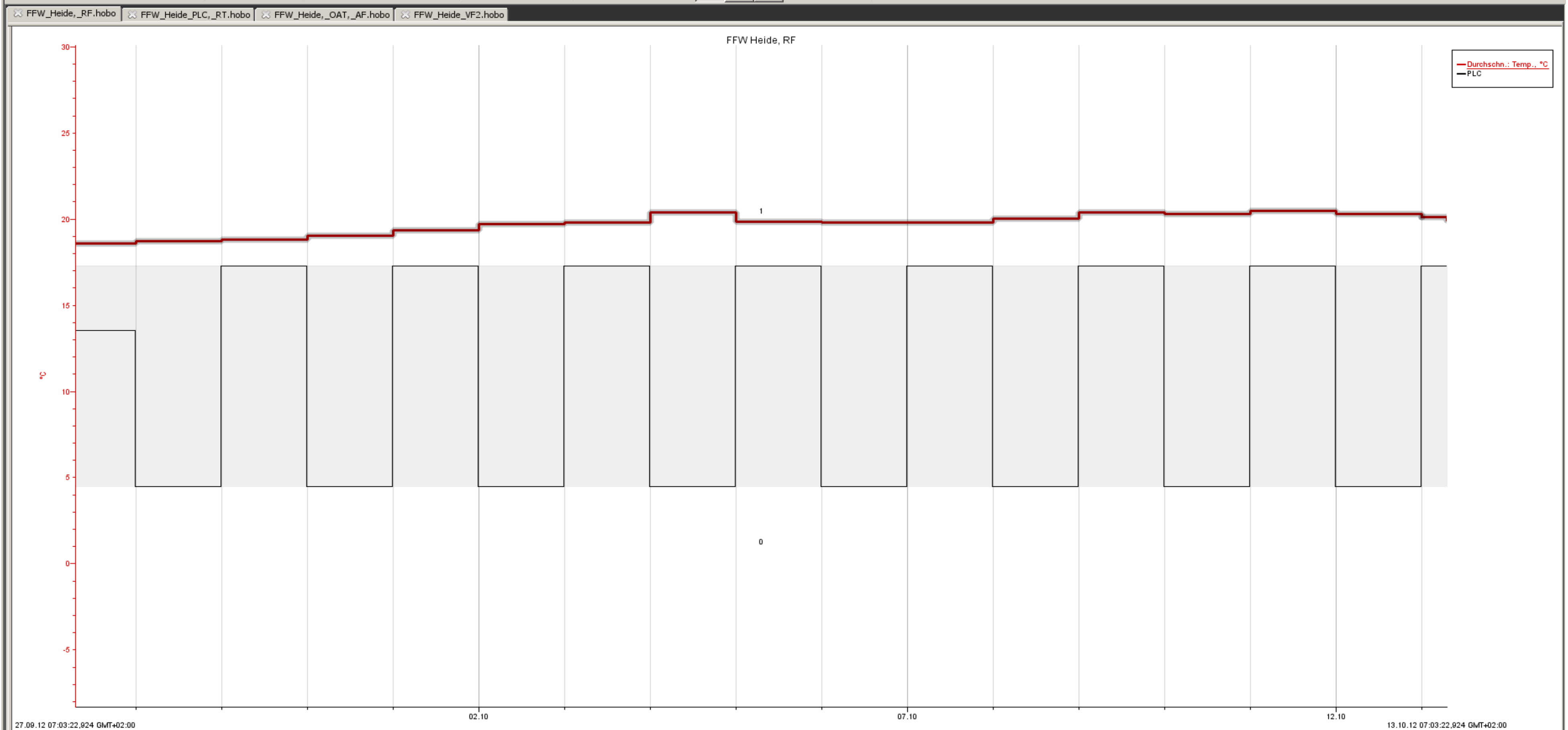
**REFERENCERAUM TEMPERATUR IM MITTEL:**  
  
*IntelliCon AN-TAGE:* 19,85  
*IntelliCon AUS-TAGE:* 19,71    Es war 0,7% Kälter an AUS-TAGEN.

**Ersparnis = 11,82%**

KOMMENTAR:







Datum	PLC	Gasventil 1, Zeit (sec)	Gasventil 2, Zeit (sec)	Gasventil, Gesamt Time (sec)	Aussen Temp Mittel, °C	Innen Temp Mittel, °C	Gradtage AN TAGE	Gradtage AUS TAGE	Gasventil AN TAGE	Gasventil AUS TAGE	Raum temp AN TAGE	Raum temp AUS TAGE
26.09.2012	0	17213	0	17213	11,666	18.510		8,334		17.213		18.510
27.09.2012	1	14877	410	15287	11,980	18.699	8,02		15.287		18.699	
28.09.2012	0	16636	282	16918	12,419	18.793		7,581		16.918		18.793
29.09.2012	1	16449	0	16449	12,510	19.028	7,49		16.449		19.028	
30.09.2012	0	11975	267	12242	13,160	19.357		6,84		12.242		19.357
01.10.2012	1	12972	257	13229	13,009	19.695	6,991		13.229		19.695	
02.10.2012	0	11552	296	11848	14,206	19.819		5,794		11.848		19.819
03.10.2012	1	12011	296	12307	13,053	20.385	6,947		12.307		20.385	
04.10.2012	0	17723	251	17974	11,318	19.859		8,682		17.974		19.859
05.10.2012	1	20826	368	21194	10,221	19.818	9,779		21.194		19.818	
06.10.2012	0	19325	0	19325	10,561	19.802		9,439		19.325		19.802
07.10.2012	1	14856	0	14856	10,197	20.024	9,803		14.856		20.024	
08.10.2012	0	15782	303	16085	10,959	20.392		9,041		16.085		20.392
09.10.2012	1	15340	318	15658	9,551	20.288	10,449		15.658		20.288	
10.10.2012	0	16417	274	16691	9,171	20.489		10,829		16.691		20.489
11.10.2012	1	15296	313	15609	10,152	20.280	9,848		15.609		20.280	
12.10.2012	0	23159	307	23466	8,258	20.130		11,742		23.466		20.130
13.10.2012	1	21898	0	21898	9,818	19.501	10,182		21.898		19.501	
14.10.2012	0	19165	282	19447	9,058	19.458		10,942		19.447		19.458
15.10.2012	1	21964	477	22441	7,205	19.548	12,795		22.441		19.548	
16.10.2012	0	24616	333	24949	9,021	19.315		10,979		24.949		19.315
17.10.2012	1	22731	585	23316	10,259	19.488	9,741		23.316		19.488	
18.10.2012	0	16798	302	17100	14,201	19.871		5,799		17.100		19.871
19.10.2012	1	13623	312	13935	15,066	20.716	4,934		13.935		20.716	
20.10.2012	0	12666	0	12666	15,260	20.477		4,74		12.666		20.477
21.10.2012	1	12007	126	12133	12,371	20.640	7,629				20.640	

PLC	1	An Tag
PLC	0	Aus Tag

114,608	110,742	206.179	225.924
<b>Ersparnis</b>			
%	<b>11,82%</b>	1.799	2.040
		19,85	19,71