

Kunde:

AXRO
Schnackenburgallee 183 - 201

22525 Hamburg

Test Standort:

Test Type: HEATING AIR CONDITIONING REFRIGERATION OTHER: _____
Product Tested: HW LCH LCS CHW CHS AC CAC RU OTHER: _____

Type of Equipment:

Brenner:
Elco Klöckner

Kessel:
Viessmann Vitoplex 100

Test Start: **22.11.12**
Test Ende: **09.12.12**
=====

Test Tage: **18**

BURNER RUN-TIME: in Stunden in MIN.

IntelliCon AN-TAGE: **42,10**
IntelliCon AUS-TAGE: **56,41** Brenner Laufzeit **25,38%**
mehr an aus tagen

Gradtage gesamt

IntelliCon AN-TAGE: **154,21** Es war **0,7%** Wärmer an an Tagen.
IntelliCon AUS-TAGE: **155,27**

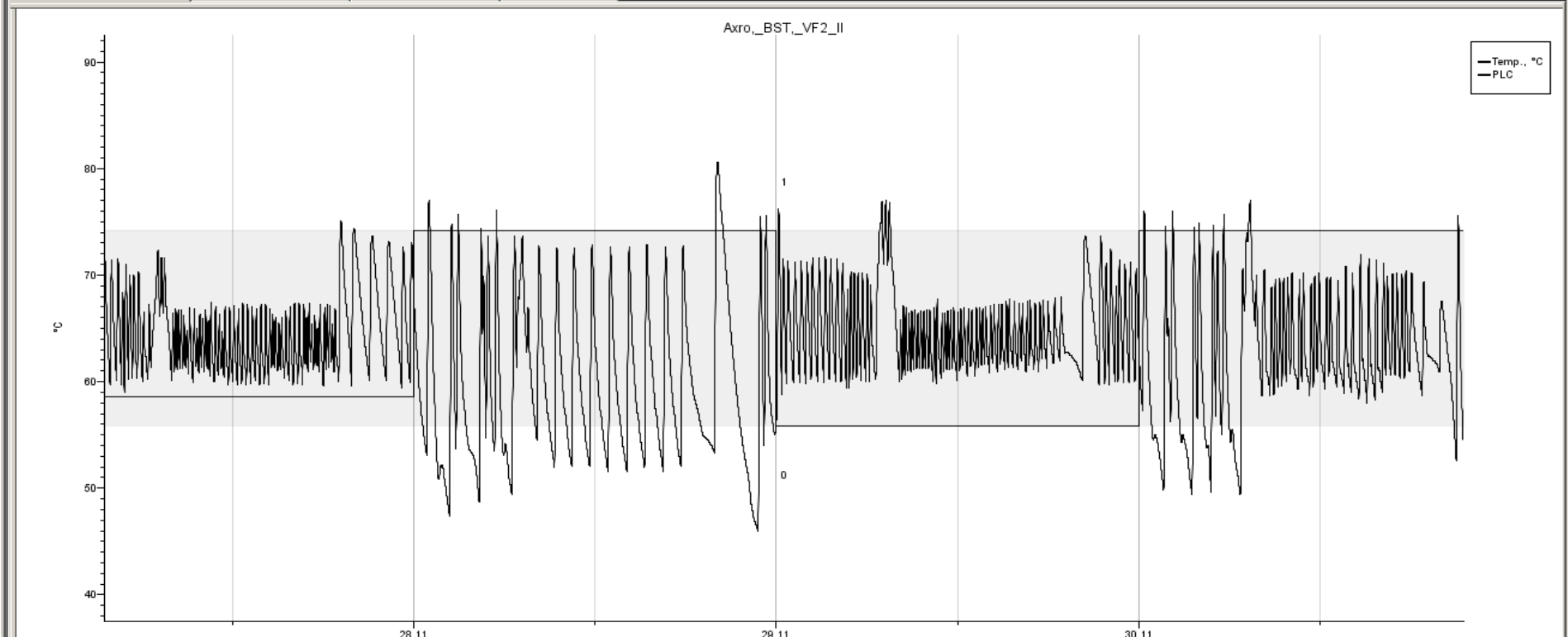
Gesamt: **309,48**

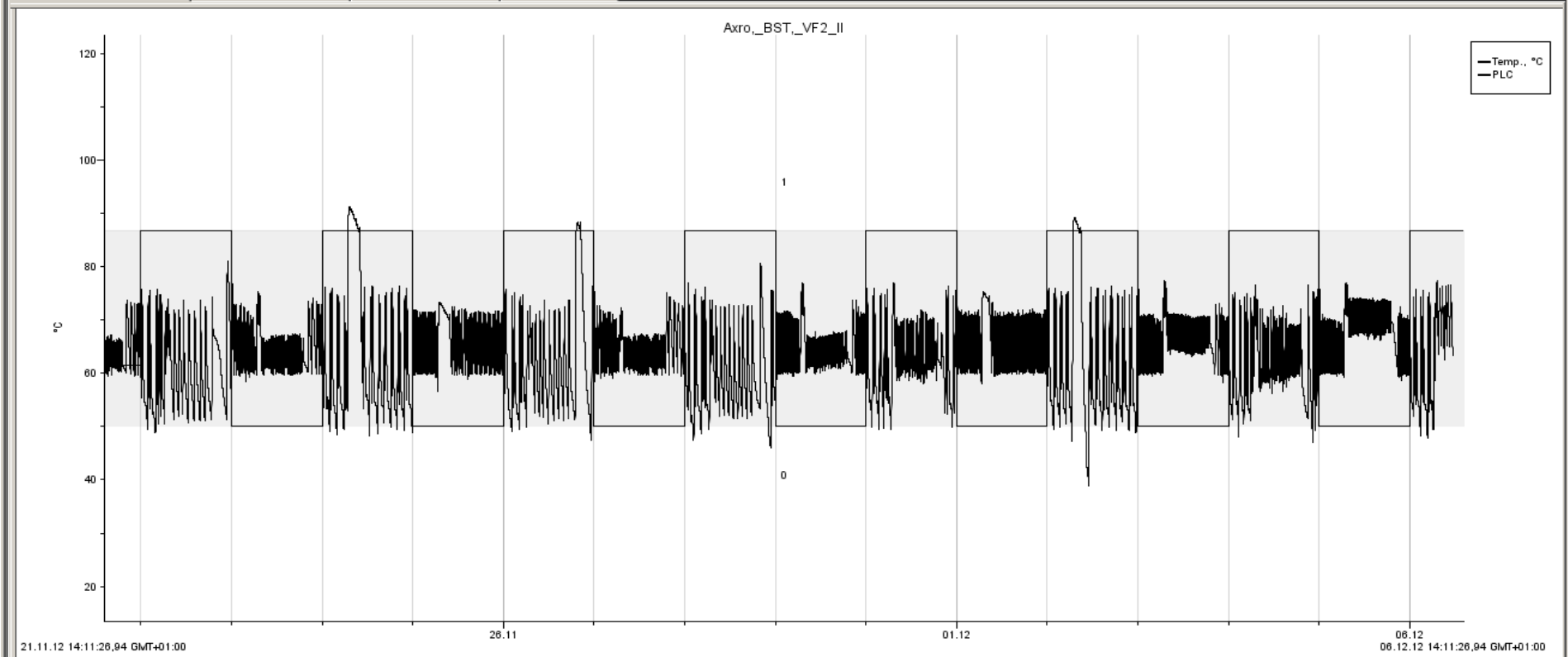
REFERENCERAUM TEMPERATUR IM MITTEL:

IntelliCon AN-TAGE: **21,45**
IntelliCon AUS-TAGE: **21,48** Es war **-0,1%** Wärmer an AUS-TAGEN.

Ersparnis = 24,87%

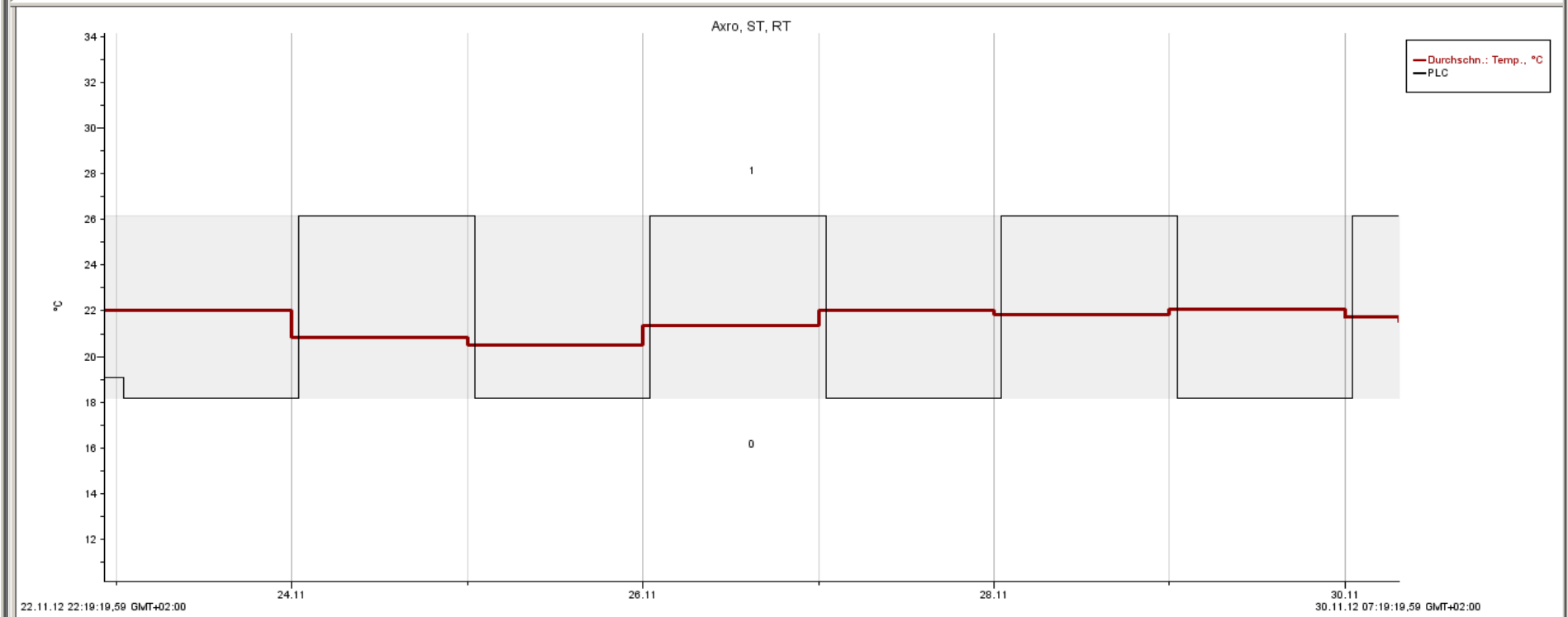
KOMMENTAR: _____







Anz.	Zeit, GMT+02:00	Durchschn.: Temp., °C	PLC
1	23.10.12 00:00:00	22,218	



Datum	PLC	Gasventil, Zeit (sec)	Aussen Temp Mittel, °C	Innen Temp Mittel, °C	Gradtage AN TAGE	Gradtage AUS TAGE	Gasventil AN TAGE	Gasventil AUS TAGE	Raum temp AN TAGE	Raum temp AUS TAGE
22.11.2012	1	13.567	8,58	22,197	11,416		13.567		22,197	
23.11.2012	0	17.376	6,08	22,033		13,916		17.376		22,033
24.11.2012	1	10.242	4,49	20,830	15,511		10.242		20,830	
25.11.2012	0	12.833	8,01	20,503		11,988		12.833		20,503
26.11.2012	1	13.718	8,31	21,343	11,693		13.718		21,343	
27.11.2012	0	19.664	7,72	22,041		12,281		19.664		22,041
28.11.2012	1	14.346	5,40	21,850	14,599		14.346		21,850	
29.11.2012	0	21.371	3,53	22,074		16,472		21.371		22,074
30.11.2012	1	17.890	1,15	21,743	18,85		17.890		21,743	
01.12.2012	0	15.934	3,20	21,064		16,799		15.934		21,064
02.12.2012	1	12.152	2,16	20,431	17,844		12.152		20,431	
03.12.2012	0	30.716	0,33	21,157		19,675		30.716		21,157
04.12.2012	1	21.246	3,38	21,680	16,619		21.246		21,680	
05.12.2012	0	31.356	-2,43	21,835		22,43		31.356		21,835
06.12.2012	1	29.886	-2,56	21,957	22,558		29.886		21,957	
07.12.2012	0	31.526	-2,62	21,770		22,617		31.526		21,770
08.12.2012	1	18.501	-5,12	21,058	25,124		18.501		21,058	
09.12.2012	0	22.304	0,91	20,833		19,089		22.304		20,833
PLC	1	An Tag								
			154,214	155,267	151.548	203.080				
PLC	0	Aus Tag								
					983	1.308	21,45	21,48		
		Ersparnis								
		%	24,87%							